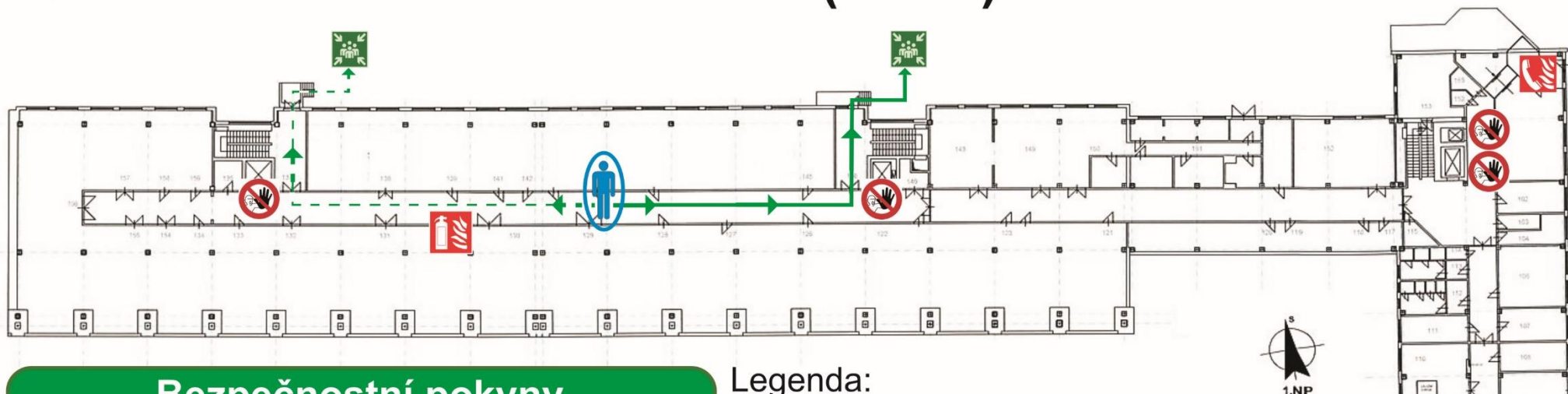


# POŽÁRNÍ EVAKUAČNÍ PLÁN

## FIRMA XY PŘÍZEMÍ (1. NP)



### Bezpečnostní pokyny








Při zpozorování požáru:

- se jej nejprve pokuste uhasit pomocí hasicího přístroje,
- není-li to možné, ohlaste jej na ohlašovnu požáru (stisknutím tlačítka EPS nebo telefonem – [redacted], případně osobně).

Po vyhlášení požárního poplachu:

- na pracovišti vypněte elektrické spotřebiče a další provozovaná zařízení,
- odejděte po vyznačené cestě,
- ohlaste se na shromaždišti.

Legenda:

-  – místo, kde se nacházíte
-  – směr úniku
-  – náhradní směr úniku (v případě požáru ve směru úniku)
-  – zákaz vstupu a použití výtahu
-  – shromaždiště evakuovaných
-  – ohlašovna požáru
-  – nejbližší hasicí přístroj

V lednu 2022 zpracoval Tomáš Neugebauer, odborně způsobilá osoba v PO (Z-552/98)