

Zhodnocení nutné zrakové vzdálenosti od monitoru

při zachování požadavku, aby úhel pohledu nepřesáhl 40° v kterékoliv aktivní oblasti displeje

Při simulaci práce s monitorem bylo provedena v reálných rozměrech:

- 50 percentilní muž, výška 175 cm, váha 78 kg
- výška stolu, vrchní plochy pracovní desky 72 cm
- monitoru Samsung poměrem stran 16:10, úhlopříčka 19 palců, rozměry 439 x 368 x 185 mm

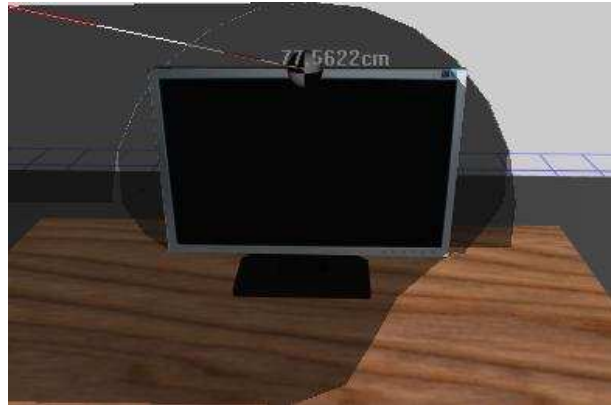
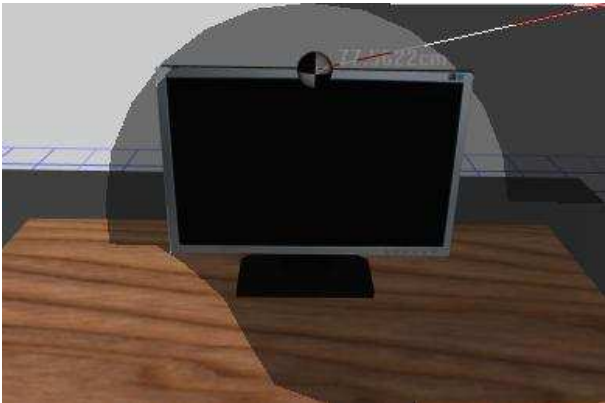


Varianta 1:

Při daných rozměrech monitoru a výšky stolu nelze při standardním uspořádání dodržet požadavek kolmému pohledu na horní hranu monitoru a také musí být mírně skloněna hlava.

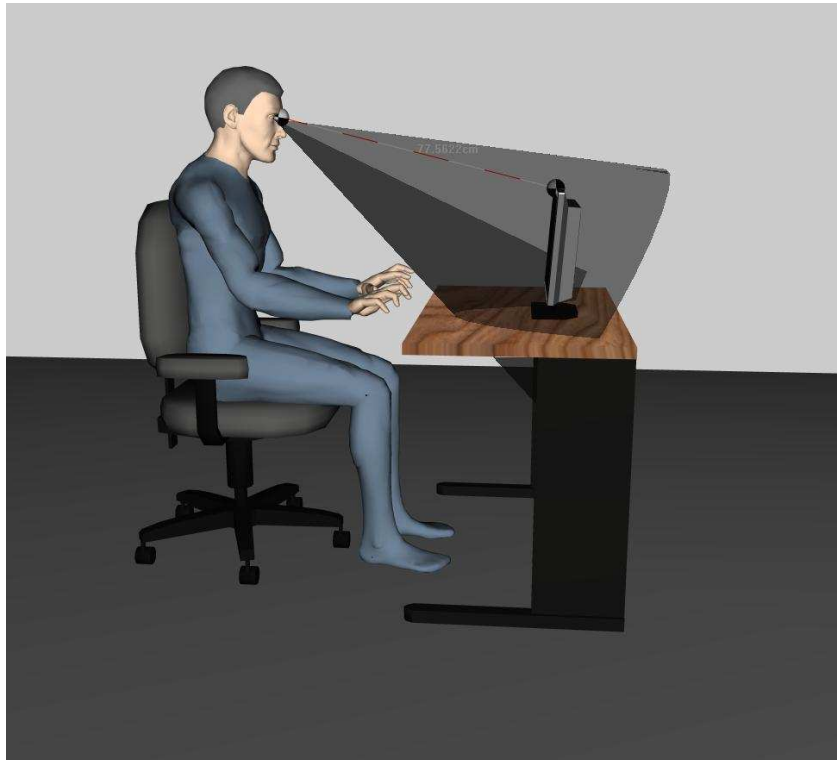
Monitor Samsung.jpg

Aby bylo možné mít v zorném poli s úhlem pohledu 40° celou plochu širokoúhlého displeje, **musí 50 percentilní muž sedět ve vzdálenosti 77,5 cm**. Přičemž vzdálenosti je měřena od oka k horní hraně monitoru, viz zobrazené pravítko s dvěma centroidy. Na obrázcích je zobrazen kužel úhlu pohledu pro obě oči, světlejší a tmavší plocha.

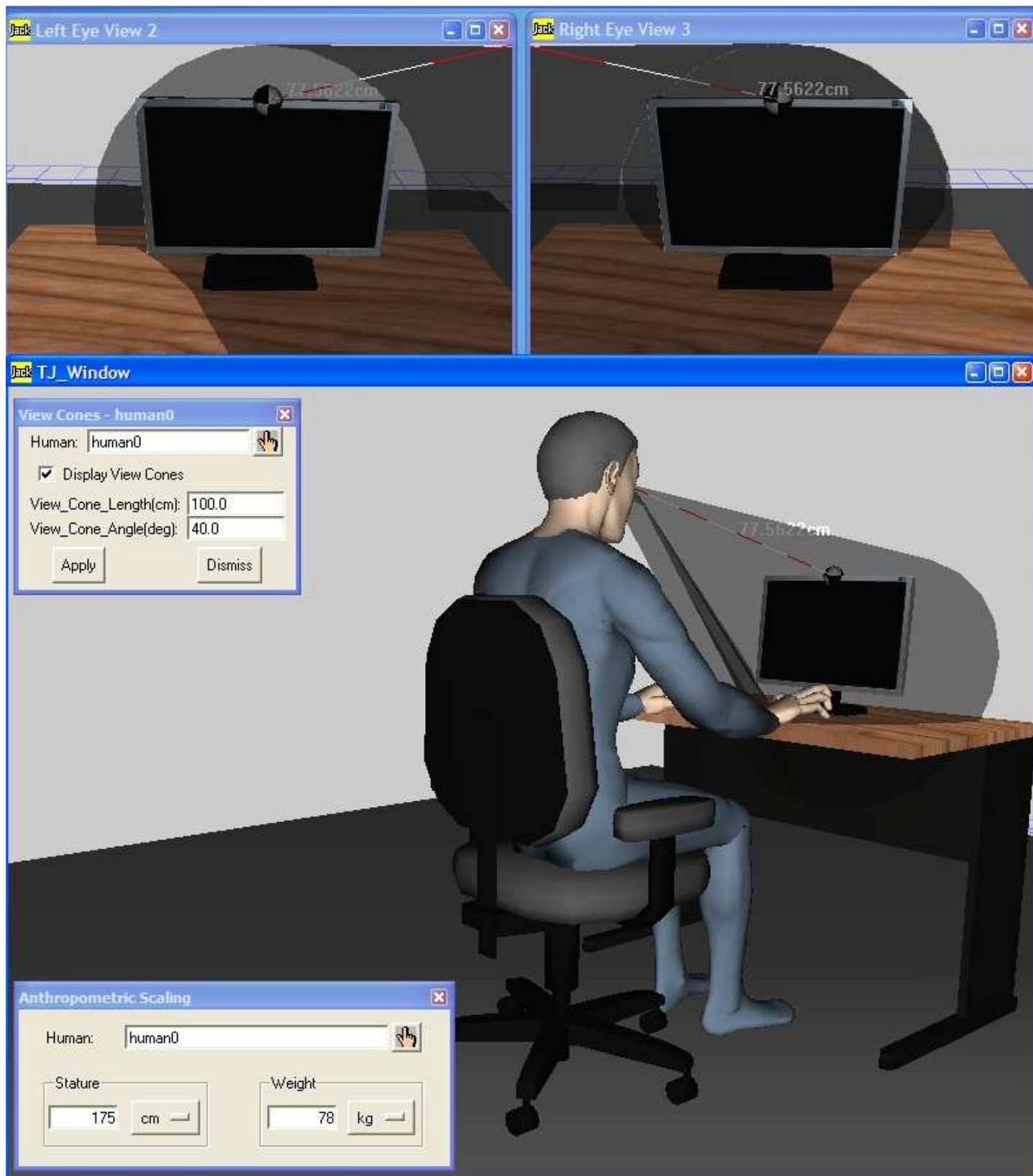


Obr1-2.jpg Levé oko

Obr1-3.jpg Pravé oko



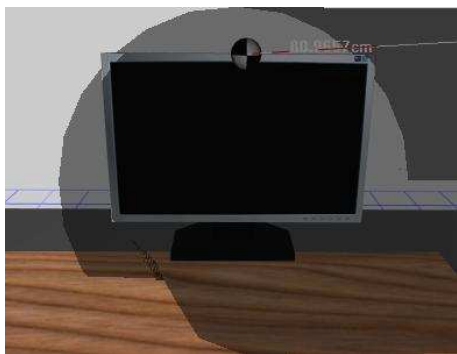
Obr1-1.jpg



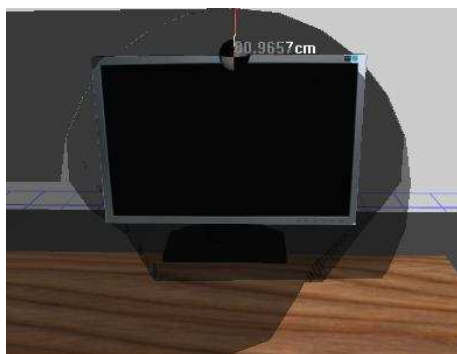
Obr1-4.jpg Celkový pohled

Varianta 2

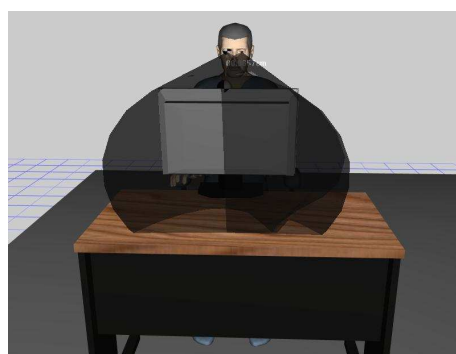
Monitor byl umístěn do optimální výšky tak, aby nebylo nutné sklonit nebo zaklonit hlavu a bylo maximálně využito zorné pole obou očí. V tomto případě byla **vzdálenost očí od horní hrany monitoru** ještě větší než v předcházejícím případě a to **cca 80 cm**.



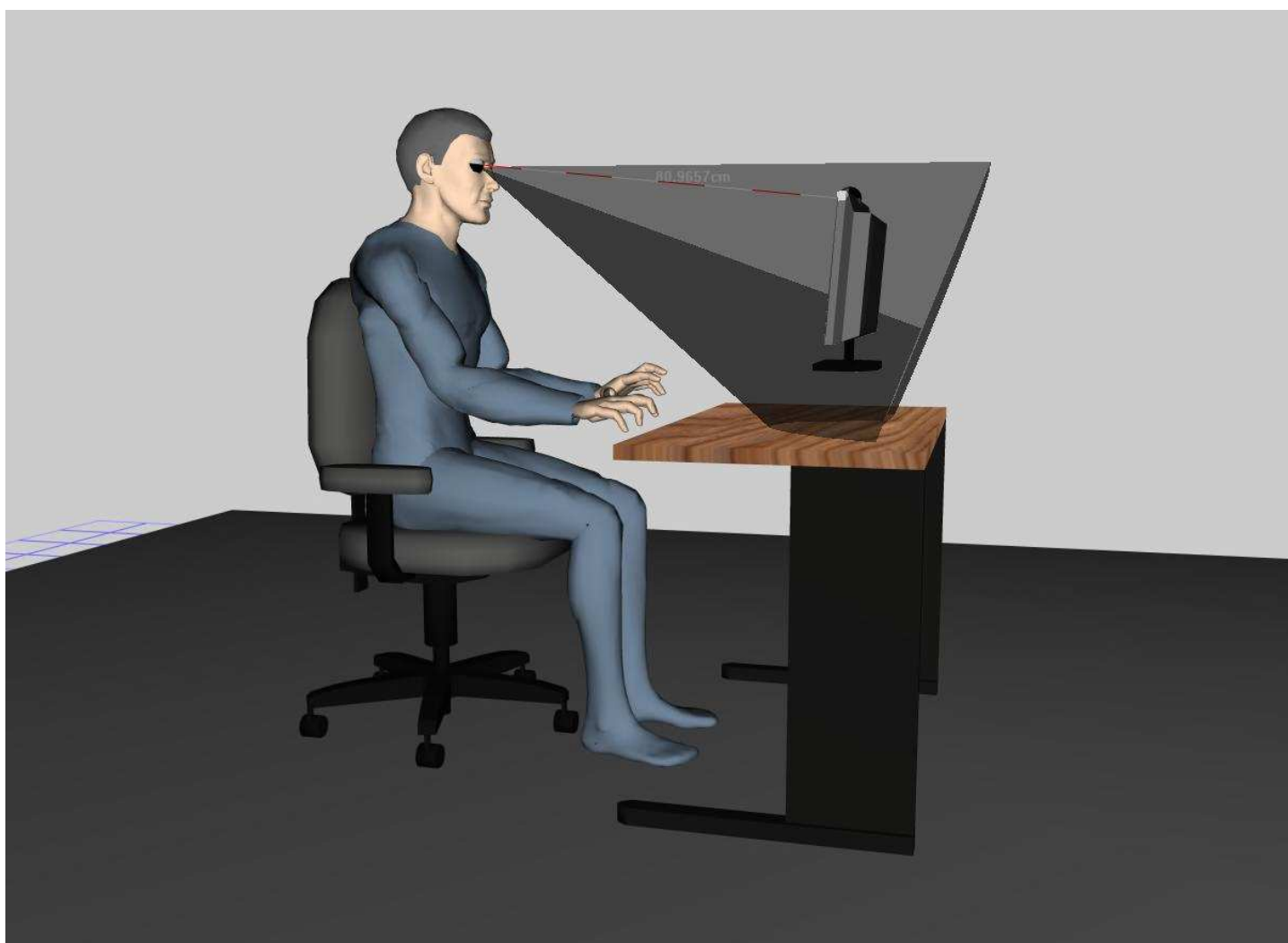
Obr2-2.jpg Levé oko



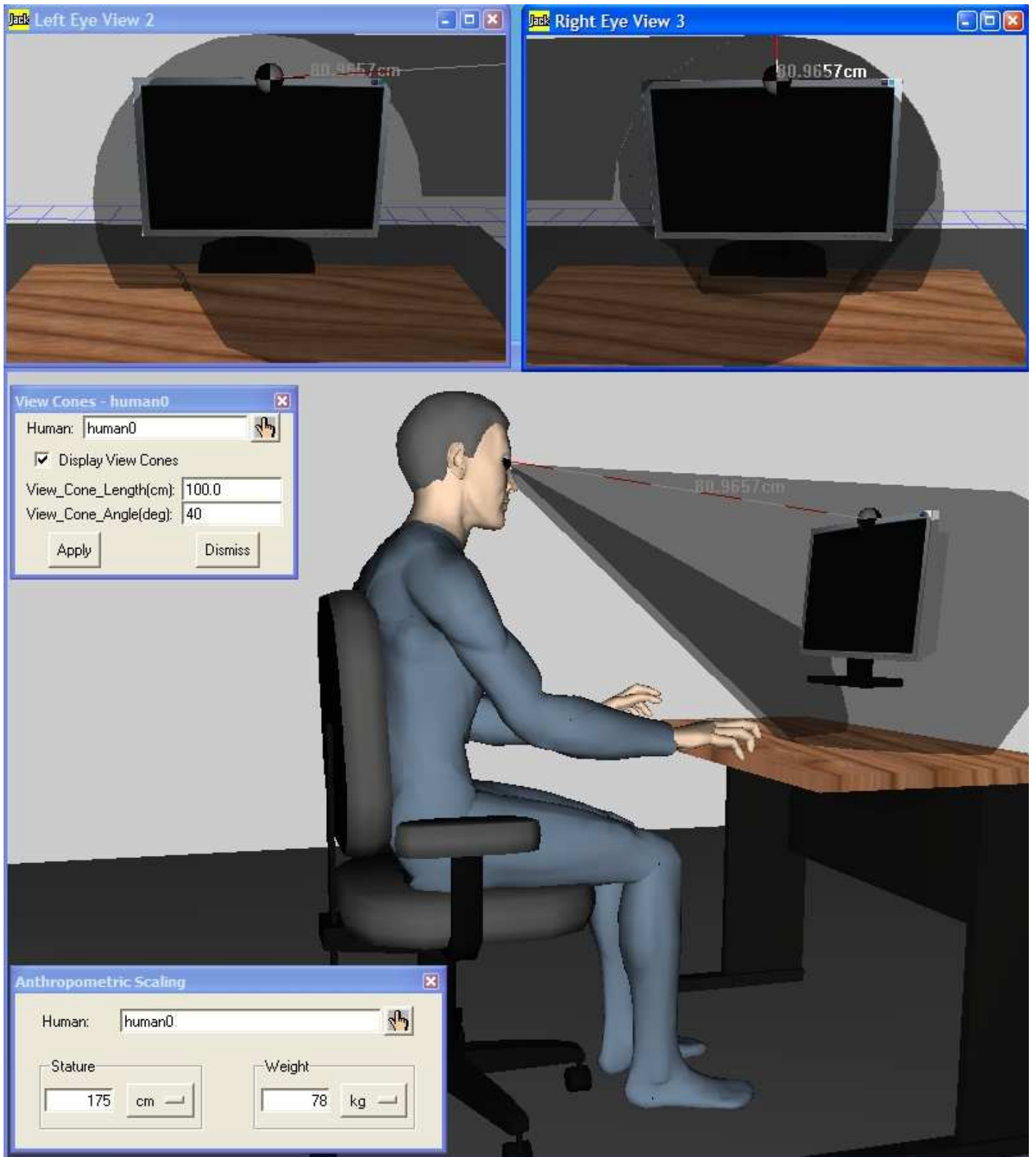
Obr2-3.jpg Pravé oko



Obr2-5.jpg pohled zezadu



Obr2-1.jpg



Obr2-4.jpg Celkový pohled

6.8.2009
Petr Gaďourek
GETA Centrum s.r.o.,
Nad spádem 9/206
147 00 Praha 4